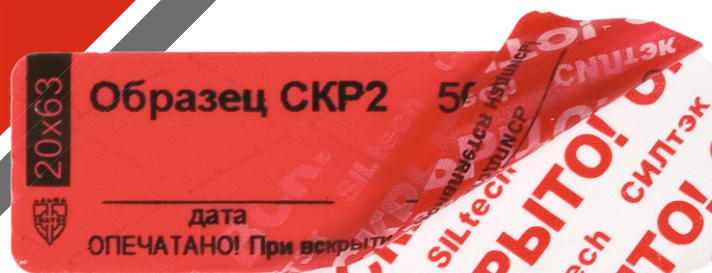


БЕЗУПРЕЧНЫЙ КОНТРОЛЬ  
**АЛЬФА-СИЛТЭК**

контроль доступа к упаковке и объектам,  
которые нельзя опечатать стандартными  
средствами



при попытке вскрытия  
проявляется необратимая  
индикаторная надпись

СИГНАЛЬНЫЕ УСТРОЙСТВА  
**НАКЛЕЙКИ**

**“БИОТЭК-А” Челябинск, Орджоникидзе, 43, 208**  
**+ 7 (351) 237-12-85, 238-12-85 [www.kanatchel.ru](http://www.kanatchel.ru)**



“БИОТЭК-А” Челябинск,  
Орджоникидзе, 43, 208  
+ 7 (351) 237-12-85, 238-12-85  
[www.kanatchel.ru](http://www.kanatchel.ru)

Для упаковки объектов, которые нельзя  
опечатать стандартными средствами

## СИГНАЛЬНЫЕ УСТРОЙСТВА-НАКЛЕЙКИ

Надежное и удобное применение и номерное  
сигнальное устройство (пломба) для контроля  
доступа к объектам, которые невозможно  
опечатать стандартными СУ — коробки,  
витрины, ящики, шкафы, двери, офисная  
техника, приборы учета и т.д.



### НАДЕЖНЫЙ КОНТРОЛЬ ДОСТУПА К ОБЪЕКТАМ

- Каждая СУ-наклейка имеет уникальный неповторяющийся номер, исключающий возможность ее подмены. Нанесение логотипа компании и другой индивидуальной маркировки уже от 1000 шт. является дополнительной гарантией уникальности сигнального устройства.
- Все СУ-наклейки производятся на нашем собственном производственном комплексе «Альфа-Силтэк» из особого материала, что исключает возможность изготовления злоумышленником поддельной партии (разработка защищена патентом РФ №67313, приоритет от 31.05.07).
- При отклеивании (вскрытии) на СУ-наклейке проявляется индикаторная надпись «Opened! / Вскрыто! СИЛТЭК / SILTech», исчезающая при повторном наклеивании.
- СУ-наклейку невозможно незаметно вскрыть путем термического воздействия или с помощью спиртосодержащих жидкостей и других растворителей - необратимо проявляются дополнительные следы вскрытия: специальный термохромный рисунок и отсутствие свечения термохромного рисунка в УФ-лучах.

### УДОБСТВО ПРИМЕНЕНИЯ

- Возможность заказа СУ-наклеек со штрихкодом позволяет автоматизировать учет продукции, номерной учет СУ-наклеек и снизить вероятность ошибки при ручном вводе кода и номера СУ.
- Наличие поля для даты и подписи лица, установившего наклейку на объект позволяет легко фиксировать ответственность персонала.
- Удобная уникальная упаковка с окошком для визуального контроля ресурса использования рулона и специальной прорезью для выдачи наклеек.

### УДОБСТВО РАБОТЫ С ГК «СИЛТЭК»

- Собственный производственный комплекс позволяет в короткие сроки изготовить и поставить СУ-наклейки.
- Широкий выбор стандартных размеров СУ-наклеек позволяет оперативно приобрести продукцию просто подъехав к нам в офис.
- По индивидуальному заказу мы можем быстро изготовить СУ-наклейки нестандартных размеров, с логотипом и другой индивидуальной маркировкой, а также со штрихкодом любого типа.



Для упаковки объектов, которые нельзя  
опечатать стандартными средствами

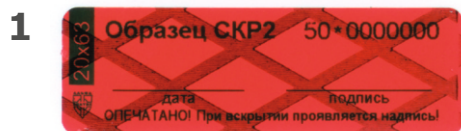


При отклеивании материала наклейки проявляются предупреждающие надписи, не исчезающие при повторном наклеивании, что исключает возможность вскрытия наклейки без видимых следов.

3 Благодаря специальному клею, СУ-наклейка срывается даже при низких температурах или после воздействия замораживающих составов.



4 Каждая СУ-наклейка имеет уникальный неповторяющийся номер, что исключает возможность ее подмены.



При попытке вскрытия с помощью термического воздействия выше температуры +85 °С на СУ-наклейке проявляется термохромный рисунок в виде черной сетки.



Под воздействием УФ-лучей проявляется свечение термохромного рисунка. Отсутствие свечения говорит о попытке вскрытия с помощью спиртосодержащих жидкостей или растворителей.



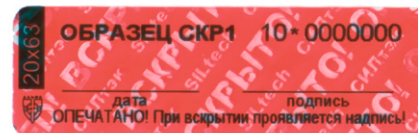
**“БИОТЭК-А” Челябинск,**  
Орджоникидзе, 43, 208  
+ 7 (351) 237-12-85, 238-12-85  
[www.kanatchel.ru](http://www.kanatchel.ru)

Для упаковки объектов, которые нельзя  
опечатать стандартными средствами

## МОДИФИКАЦИИ

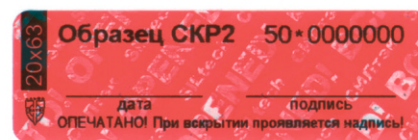
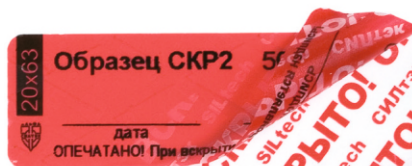
### СУ-наклейка СКР1

Контрольная надпись проявляется только на материале наклейки. Рекомендуется к использованию на гладких поверхностях, подвергающихся частому опечатыванию (двери, шкафчики, сейфовые ящики и т.д.)



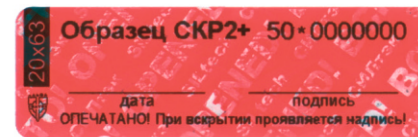
### СУ-наклейка СКР2

Контрольная надпись проявляется на материале наклейки и частично переносится на опечатанную поверхность. Рекомендуется к использованию для длительной однократной установки на объект (системные блоки, контрольно-измерительные приборы и т.д.)



### СУ-наклейка СКР2+

Происходит полный перенос всего клеевого слоя контрольной надписью на опечатанную поверхность. Универсальная СУ-наклейка, работает на грубых и шероховатых поверхностях. Рекомендуется к применению на улице при низкой температуре, в подвалах, чердаках на грубых шероховатых поверхностях (упаковка из бумаги, картона).



“БИОТЭК-А” Челябинск,  
Орджоникидзе, 43, 208  
+ 7 (351) 237-12-85, 238-12-85  
[www.kanatchel.ru](http://www.kanatchel.ru)



Для упаковки объектов, которые нельзя  
опечатать стандартными средствами

ПРИМЕРЫ ПРИМЕНЕНИЯ СУ-НАКЛЕЕК



## Техническиехарактеристики

### СУ-НАКЛЕЙКИ

Модификации	СКР1-неоставляетследнаповерхности СКР2-оставляетследнаповерхностичастично СКР2+-оставляетследнаповерхностиполностью		
Материал	матовыйполиэстер		
Размерстандартный,мм	СКР1 10x40 20x63 27x85 20x100	СКР2 10x40 20x63 27x85 20x100	СКР2+ 20x63
Цвет	стандартный красный синий	подзаказ возможныдругие	
Проявлениеиндикаторной надписипривскрытии	«OPENED!BCKPЫTO!»итоварныйзнак«SILтэк»		
Количествономерных отрезковврулоне,шт.	500,1000,2000(взависимостииотразмера)		
Маркировка стандартная	9-значныйцифровойилибуквенно-цифровойкод, предупреждающаянадписьитоварныйзнак предприятия-изготовителя		
Нанесение дополнительной индивидуальной маркировки	от1000шт.		
Температура эксплуатации,°C	от-40до+85		
Температура наклеивания,°C	нениже+5		
Срокхранения	24месяца		
Нанесение/Снятие	вручную		
Упаковка	рулониз500-2000шт.вспециальнойкоробке		
Массаупаковки,кг	от0,3до0,6кгвзависимостииотмодификациии размера		
Размерупаковки,мм	144x40x146		
Минимальнаяпартияпоставки (кратнаяпартияпродаж,шт.)	10x40-2000шт.;20x63-1000шт.; 20x100-500шт.;27x85-подзаказ маркировкойзаказчикаот1000шт.; любыедругиемодификации-подзаказ		

“БИОТЭК-А” Челябинск,  
Орджоникидзе, 43, 208  
+ 7 (351) 237-12-85, 238-12-85  
[www.kanatchel.ru](http://www.kanatchel.ru)

!!! По индивидуальному заказу возможно изготовление СУ-наклеек других форм, размеров, цветов, оперативно нанесение логотипа или другой индивидуальной маркировки (в том числе многоцветной печатью или тиснением голографической термофольгой), а также штрихкода любого типа.

