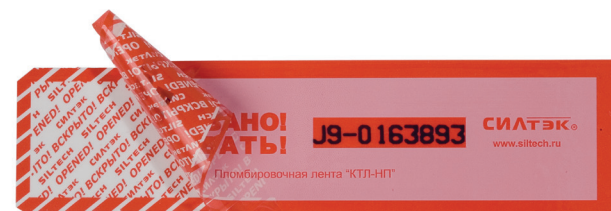




Для упаковки объектов, которые нельзя
опечатать стандартными средствами

технологии сохранности
СИЛТЭК®



СИГНАЛЬНЫЕ УСТРОЙСТВА-ЛЕНТЫ КТЛ



Преимущества

- Удобство печатывания упаковки любых типов и размеров.
- При отклеивании СУ-ленты с опечатанного объекта проявляется защитная надпись «ВСКРЫТО! OPENED! СИЛТЭК S□tech», не исчезающая при повторном наклеивании.
- Наличие надписей «ОПЛОМБИРОВАНО! НЕ ВСКРЫВАТЬ!» на СУ-ленте, предупреждающих о том, что объект находится под контролем.

Модификации

СУ-лента КТЛ - работает на любых поверхностях.

СУ-лента КТЛ+ - повышенные адгезионные свойства.

Технические характеристики

Модификации	КТЛ-для любых поверхностей	КТЛ+-повышенные адгезионные свойства
Материал	полиэстер	
Размер стандартный	50ммx66м(±1,2%)/100*мм 50ммx66м(±1,2%)/200*мм	30ммx76м(±1,2%)/76*мм
Цвет	стандартный красный	под заказ синий зеленый желтый
Наличие перфорации*	через каждые 100/200мм	через каждые 76мм
Проявление индикаторной надписи при вскрытии	«OPENED! ВСКРЫТО!» и товарный знак «SILtech СИЛТЭК»	
Количество номерных отрезков в рулоне, шт.	примерно 660/330	примерно 1000
Маркировка стандартная	9-значный цифровой или буквенно-цифровой код, предупреждающая надпись, товарный знак и эл. адрес компании-поставщика	
Нанесение дополнительной индивидуальной маркировки	минимальная партия-200 рулонов	минимальная партия-400 рулонов
Температура эксплуатации, °С	от -40 до +70	
Температура наклеивания, °С	ниже +5	
Срок хранения	1 год	
Нанесение/снятие	вручную/вручную или с помощью ножниц	
Упаковка, рулонов	36	60
Минимальная партия поставки (кратная партия продаж), шт.	1 рулон	

“БИОТЭК-А” Челябинск, Орджоникидзе, 43, 208
+ 7 (351) 237-12-85, 238-12-85 www.БИОТ.рф



Для упаковки объектов, которые нельзя
опечатать стандартными средствами

технологии сохранности
СИЛТЭК®

Инструкция по применению

Установка

Используйте СУ-ленту при температуре не ниже +5°C.

1. Очистите поверхность от возможных загрязнений.
2. Оторвите или отрежьте по перфорации одну наклейку.
3. Наклейте ее на печатаемый объект, аккуратно разгладьте по всей длине, не допуская образования воздушных пузырей и складок.
4. Занесите в журнал регистрации номер СУ и, при необходимости, сведения о маркировке.

Снятие

1. Сверьте номер маркировки СУ с данными, занесенными в журнал регистрации.
2. Убедитесь в отсутствии следов вскрытия (проявившихся контрольных надписей) или механических повреждений или химических воздействий. Оценку этих параметров проводите в сравнении с образцом.
3. Оторвите СУ с объекта и борозрежьте.

В случае обнаружения следов вскрытия СУ или признакового разрушения снятия необходимо производить в присутствии специальной комиссии с составлением коммерческого акта в установленном порядке, либо акта общей формы, составленного произвольно или в порядке, установленном организацией, применяющей СУ. Снятое с объекта СУ и оформленные документы упаковываются в конверт и направляются на экспертное исследование. Те же действия необходимы в случае обнаружения недостачи.

Для эффективного применения изделия необходимо разработать четкую процедуру опечатывания с момента приобретения СУ, установки на объект и до его снятия. Эта процедура должна быть закреплена в специальном регламенте или ином внутреннем документе.



“БИОТЭК-А” Челябинск, Орджоникидзе, 43, 208
+ 7 (351) 237-12-85, 238-12-85 www.БИОТ.рф