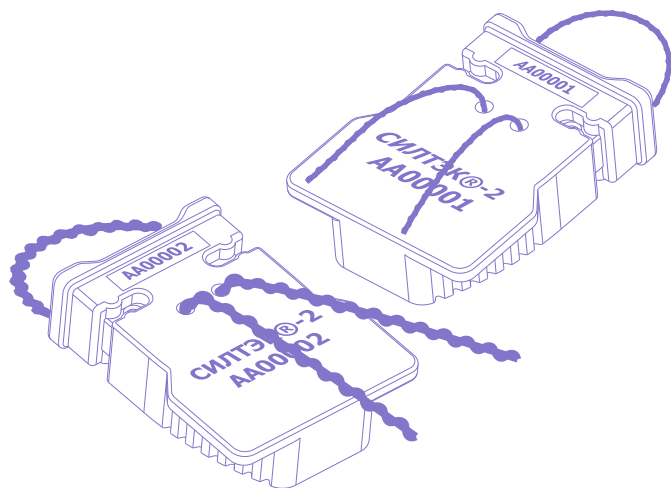


**НОВИНКА!****СИЛТЭК®-2**

Самое удобное решение для метрологического оборудования.  
Два способа установки

**Преимущества**

- Инновационная разработка ГК «Силтэк», производится в России ООО «Альфа-Силтэк». Защищена патентом.
- Неизвлекаемая четырехлепестковая вставка исключает возможность криминальной подготовки СУ перед установкой.
- Два способа установки позволяют упростить опечатывание в труднодоступных местах и расширяют диапазон толщин используемой витой проволоки.

- Особенности материала и конструкции позволяют обнаружить любые признаки вскрытия и повторной установки.
- Упор под палец на корпусе и углубление на вставке облегчают защелкивание при установке СУ.
- Индивидуальная маркировка нанесена на корпус и вставку, что исключает подмену составных частей сигнального устройства.
- Увеличенное поле для маркировки позволяет разместить больше индивидуальной информации.
- Блоки по 10 штук — удобно использовать и вести номерной учет.
- Рекордный срок службы - 10 лет.
- Нанесение индивидуальной маркировки и логотипа даже при минимальном заказе от 2000 шт.

Применяется с витой проволокой

**Технические характеристики**

Материал	поликарбонат
Габариты изделия, мм	34 x 21 x 8,5 (в незамкнутом состоянии), 29 x 21 x 8,5 (в замкнутом состоянии)
Цвет	корпус - прозрачный, вставка - белый, желтый, розовый, салатный, голубой под заказ - любые, включая люминесцентные
Температура использования, °С	от -40 до +90
Порядковый номер	7 буквенно-цифровых знаков (2 буквы латинского алфавита и 5 цифр)
Нанесение дополнительной индивидуальной маркировки	от 2 000 шт.
Установка	вручную, с применением витой проволоки сквозные отверстия - диаметр проволоки от 0,5 до 0,9 мм, боковые прорезы - диаметр проволоки от 0,8 до 1,2 мм
Снятие	с помощью ножниц или кусачек
Гарантийный срок, мес.	12
Упаковка, шт.	2 000 в коробке: 20 коробок по 100, блоками по 10
Минимальная партия поставки (кратная партия продаж), шт.	2 000

**“БИОТЭКС-А” Челябинск, Орджоникидзе, 43, 208**  
**+ 7 (351) 237-12-85, 238-12-85 [www.БИОТ.рф](http://www.БИОТ.рф)**



Для опечатывания метрологического  
оборудования

технологии сохранности  
**СИЛТЭК®**

## Инструкция по применению

### Установка

1. Аккуратно отломите одно СУ от блока.
2. Возьмите отрезок витой проволоки необходимой длины, проденьте в отверстия опечатываемого объекта.
3. Вставьте концы проволоки во входные отверстия (сквозные либо боковые прорезы) СУ со стороны, отмеченной стрелками.
4. Продвиньте СУ по проволоке к опечатываемому объекту для получения петли минимального размера.
5. Защелкните вставку в корпусе СУ до упора, обращая внимание на полное совмещение плоскостей верхней части вставки и корпуса.
6. Проверьте правильность установки СУ. При правильном замыкании индивидуальный номер, расположенный в верхней части вставки, совпадает со смотровым окном корпуса. А отверстия, через которые продета проволока, имеют просвет.
7. Номер установленного СУ и, при необходимости, дополнительную информацию (название компании, описание логотипа, размещенного на СУ, цвет) занесите в журнал регистрации.

### Снятие

1. Сверьте номер СУ и дополнительную маркировку с данными, занесенными в журнал регистрации, а также соответствие номера на корпусе и номера на вставке, который видно через смотровое окно.
2. Убедитесь в отсутствии следов вскрытия или механических повреждений, изменений цвета, наличии просветов в отверстиях, через которые продета проволока, отсутствии разрывов проволоки.
3. С помощью ножниц или кусачек разрежьте проволочную петлю.

**В случае обнаружения следов вскрытия СУ или признаков его разрушения снятие необходимо производить в присутствии специальной комиссии с составлением коммерческого акта в установленном порядке, либо акта общей формы, составленного произвольно или в порядке, установленном организацией, применяющей СУ. Снятое с объекта СУ и оформленные документы упаковываются в конверт и направляются на экспертное исследование. Те же действия необходимы в случае обнаружения недостачи.**

Для эффективного применения изделия необходимо разработать четкую процедуру опечатывания с момента приобретения СУ, установки на объект и до его снятия. Эта процедура должна быть закреплена в специальном регламенте или ином внутреннем документе.